



**ШВЕЙЦАРСКИЕ ИНСТРУМЕНТЫ<sup>PM</sup>**

**ОТ АВТОРА  
МЕТОДА  
PIEZON<sup>®</sup>**

**EMS**   
ELECTRO MEDICAL SYSTEMS

**ИНСТРУМЕНТ SWISS INSTRUMENTS™**

ТОЧНОСТЬ БЛАГОДАРЯ ДИЗАЙНУ



Инструмент PS  
[>увеличено 8x]

**ИНСТРУМЕНТ SWISS INSTRUMENTS™**

ТЕХНОЛОГИЯ PIEZON

# ТЕХНОЛОГИЯ PIEZON® →

## ШВЕЙЦАРСКИЕ

### ИНСТРУМЕНТЫ™

#### УЛЬТРАЗВУКОВЫЕ

#### ИНСТРУМЕНТЫ PIEZON®

#### ДЛЯ ПОЛНОЙ ГАММЫ


#### ПРИМЕНЕНИЙ

- ЭНДОДОНТИЯ
- СКЕЙЛИНГ
- ПЕРИО
- ПРЕПАРИРОВАНИЕ ПОЛОСТИ
- РЕСТАВРАЦИЯ

**ЛУЧШИЕ ОБРАЗЦЫ ВЫСШЕГО**  
**КАЧЕСТВА**

# ЭНДОДОНТИЯ – ОТ КЛАССИЧЕСКИХ ДО УЛЬТРАСОВРЕМЕННЫХ →

- ФОРМИРОВАНИЕ КОРНЕВОГО КАНАЛА
- ОЧИСТКА КОРНЕВОГО КАНАЛА
- ЛАТЕРАЛЬНАЯ КОНДЕНСАЦИЯ ГУТТАПЕРЧИ
- СНЯТИЕ КОРОНОК, МОСТОВ, ШТИФТОВ
- УДАЛЕНИЕ КАЛЬЦИФИКАТОВ
- УДАЛЕНИЕ ФРАГМЕНТОВ СЛОМАННЫХ ИНСТРУМЕНТОВ
- РЕТРОГРАДНОЕ ПРЕПАРИРОВАНИЕ КОРНЕВЫХ КАНАЛОВ



**ULTRA CLEAN**  
Очищающий и дезинфицирующий раствор для Piezon® Master 400/600 и других ультразвуковых аппаратов. Доступен не на всех рынках - свяжитесь с местным дилером для получения дополнительной информации

6 БУТЫЛЕЙ ПО 1000 мл → **MUC-006**



**ИНСТРУМЕНТ RT1**  
Инструмент с алмазным напылением для обнаружения корневых просветов и удаления кальцификатов в коронковой трети системы корневых каналов

**DS-066 A**



**ИНСТРУМЕНТ D**  
Для снятия коронок, мостов и штифтов, установленных на фосфатный цемент

**DS-005 A**



**ИНСТРУМЕНТ RT2**  
Инструмент с алмазным напылением для удаления нависающих краев. Создает прямолинейный доступ к фрагментам сломанных инструментов

**DS-067 A**



**ИНСТРУМЕНТ H**  
Для латеральной термической конденсации гуттаперчи

**DS-004 A**



**ПЛОСКИЙ КЛЮЧ**  
Для смены инструмента во всех трех эндочаках

**DT-018**



**ИНСТРУМЕНТ RT3**  
Очень длинный и тонкий инструмент для извлечения фрагментов сломанных инструментов. Используйте с эндочаком 180°

**DT-062**



**180° ЭНДОЧАК**  
Для применения с инструментами RT3, Berutti и RE2

**DS-069**




**ИНСТРУМЕНТ RE2**  
Инструмент для ретроградного препарирования шейки корневого канала. Поверхность покрыта нитридом титана для улучшения абразивных свойств. Используйте с эндочаками 120° или 180°

**DT-061**



**120° ЭНДОЧАК**  
Обеспечивает гибкость применения различных эндо-файлов, особенно эффективен для передней и премолярной областей. Подходит также для инструментов RE2 и Berutti

**DS-010**



**ИНСТРУМЕНТ BERUTTI**  
Инструмент с алмазным напылением для ретроградного препарирования корневых каналов. Коническая конструкция обеспечивает минимально инвазивный доступ и, следовательно, минимум послеоперационных осложнений. Используйте с эндочаками 120° или 180°

**DT-060**



**90° ЭНДОЧАК**  
Обеспечивает гибкость применения различных эндо-файлов, особенно эффективен для обработки корневых каналов моляров

**DS-012**



**ИНСТРУМЕНТ ESI**  
Никель-титановые файлы с неагрессивной верхушкой для эффективной чистки и орошения системы корневых каналов

**DT-069 / A**



**СТАЛЬНЫЕ ФАЙЛЫ/К-ФАЙЛЫ/ ЭНДО-ФАЙЛЫ**  
К-файлы для чистки и дезинфекции системы корневых каналов [ > Используйте файлы с эндочаками 90° или 120° ]

6 эндо-файлов ISO 15 (белые)	DT-006
6 эндо-файлов ISO 20 (желтые)	DT-007
6 эндо-файлов ISO 25 (красные)	DT-008
6 эндо-файлов ISO 30 (синие)	DT-009
6 эндо-файлов ISO 35 (зеленые)	DT-010

1 комплект эндо-файлов ISO  
15/20/25/30/35 мм, по 6 шт. каждого вида

**DT-011**

## PIEZON® MASTER 600→

ИСПОЛЬЗУЕТСЯ ПРИ БОЛЕЕ 20  
УЛЬТРАЗВУКОВЫХ ПРОЦЕДУРАХ  
С ТЕХНОЛОГИЕЙ PIEZON® - ОТ  
СКЕЙЛИНГА ДО ПАРОДОНТОЛОГИИ И  
ПРЕПАРИРОВАНИЯ ПОЛОСТЕЙ



### ТЕЛЕЖКА

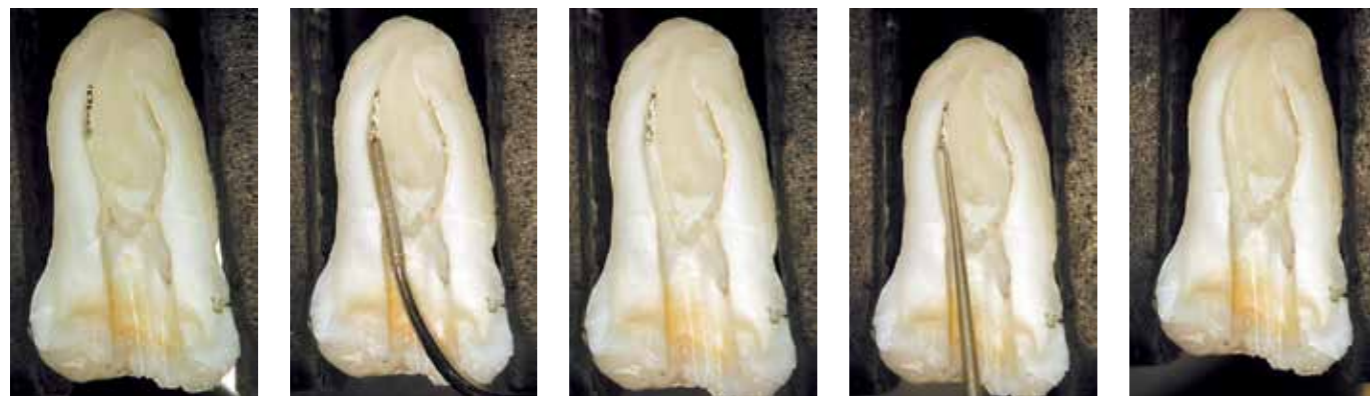
Для мобильного использования Piezon®  
Master 600, со встроенным источником  
питания

СЕРЕБРИСТАЯ→ MD-907

БЕЛАЯ→ MD-908



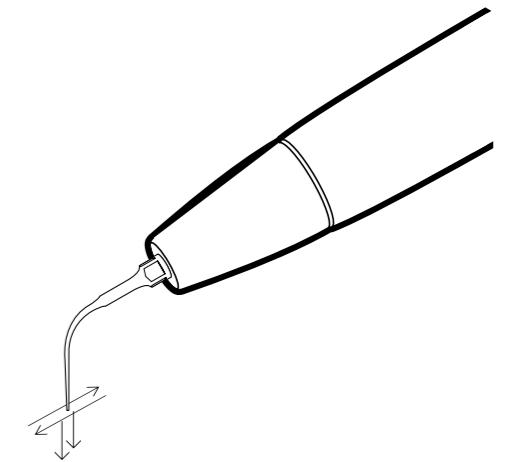
## УДАЛЕНИЕ ФРАГМЕНТА СЛОМАННОГО ИНСТРУМЕНТА С ПОМОЩЬЮ ШВЕЙЦАРСКИХ ИНСТРУМЕНТОВ™ RT1, RT2, RT3



## ТЕХНОЛОГИЯ PIEZON®→

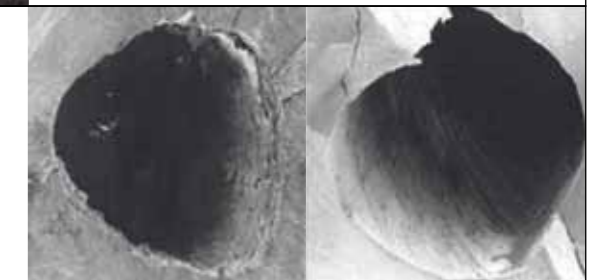
### АБСОЛЮТНО ЛИНЕЙНЫЕ КОЛЕБАНИЯ

→ НЕПРЕВЗОЙДЕННАЯ ТОЧНОСТЬ И МЯГКОЕ  
ВОЗДЕЙСТВИЕ КАЖДОГО ИНСТРУМЕНТА  
→ ИДЕАЛЬНО ДЛЯ ЛЕЧЕБНЫХ ПРОЦЕДУР С  
ПОСТОЯННЫМИ ИЗМЕРЕНИЯМИ И ОБРАТНОЙ  
СВЯЗЬЮ



- > Гидродинамические эффекты - ключ к успеху при пародонтологическом и эндодонтическом лечении
- > Бактерицидное воздействие кавитации и акустических потоков

> Сравнение корневых каналов, препарированных с помощью ручных инструментов (слева) и с использованием ультразвука по технологии Piezon® (справа)



**ПРИ ЭНДОДОНТИИ ВЫСОКОЕ КАЧЕСТВО  
ПОВЕРХНОСТИ ИНСТРУМЕНТА ПОЗВОЛЯЕТ УДАЛЯТЬ  
МЕЛЬЧАЙШИЕ ОБЪЕМЫ СУБСТАНЦИИ ЗУБА**

# СКЕЙЛИНГ И ПЕРИО→

ПРИ КОНТРОЛИРУЕМЫХ ДВИЖЕНИЯХ ИНСТРУМЕНТА  
ВОЗДЕЙСТВИЕ МЯГКОЕ И БЕЗБОЛЕЗНЕННОЕ



**ИНСТРУМЕНТ А**  
Для удаления наддесневых отложений во всех квадрантах

**DS-001 A**



**ИНСТРУМЕНТ Р**  
Для удаления наддесневых и поддесневых отложений во всех квадрантах

**DS-011 A**



**ИНСТРУМЕНТ PS**  
Для удаления камней в глубоких пародонтальных карманах во всех квадрантах

“ИНСТРУМЕНТ EMS PERIO SLIM TIP ОБЕСПЕЧИВАЕТ МАКСИМАЛЬНЫЙ ДОСТУП К МЕЖЗУБНЫМ ПРОМЕЖУТКАМ И ПОДДЕСНЕВЫМ КАРМАНАМ” – Информационный бюллетень CRA (Clinical Research Associates), США, июнь 1998

**DS-016 A**




**ИНСТРУМЕНТ В**  
Для очистки лингвальных поверхностей со значительным налетом и камнями


**DS-003 A**



**ИНСТРУМЕНТ С**  
Для удаления отложений и налета – особенно эффективен для удаления остатков связующего материала, т.е. при ортодонтии

**DS-002 A**

## ЧИСТКА ИМПЛАНТАТОВ С ПОМОЩЬЮ PIEZON®

**ИНСТРУМЕНТ PI**  
Для эффективной и аккуратной очистки имплантатов и соответствующих реставраций

**ИСХОДНЫЙ КОМПЛЕКТ**  
4 инструмента PI  
1 эндочак (120°)  
1 плоский ключ

**FS-295**

**СМЕННЫЙ КОМПЛЕКТ**  
4 инструмента PI

**DT-065 A**




**ИНСТРУМЕНТ PL1**  
Инструмент с левосторонним изгибом для очистки и промывания пародонтальных карманов – особенно эффективен для труднодоступных межпроксимальных поверхностей

**DS-030 A**




**ИНСТРУМЕНТ PL4**  
Инструмент с левосторонним изгибом и микрошариком [диаметр > 0,6 мм] на конце для обработки зоны разделения корней и вогнутых поверхностей

**DS-033 A**



**ИНСТРУМЕНТ PL2**  
Инструмент с правосторонним изгибом. В остальном аналогичен инструменту PL1

**DS-031 A**




**ИНСТРУМЕНТ PL5**  
Инструмент с правосторонним изгибом. В остальном аналогичен инструменту PL4

**DS-034 A**



**ИНСТРУМЕНТ PL3**  
Инструмент для очистки и промывания пародонтальных карманов – особенно эффективен при контрольных посещениях

**DS-032 A**



**ИНСТРУМЕНТЫ HPL3/DPL3**  
Перио инструменты с алмазным напылением для глубокой очистки корней с использованием прямого обзора [ > “Flap” ] – для сглаживания выступов при реставрации, а также для расширения зоны разделения корней

HPL3 70-µм → **DS-075 A**

DPL3 15-µм → **DS-065 A**



**BacterX®→**  
ГОТОВЫЙ К ПРИМЕНЕНИЮ РАСТВОР  
ХЛОРГЕКСИДИНА (0,2%)

со спиртом и без него поддерживает пародонтальное лечение. Доступен не на всех рынках – свяжитесь с местным дилером для получения дополнительной информации

# ЦВЕТЫ ХАЙ-ТЕК



→ PL1

→ PS

→ RT1

→ VE

→ PL2

# ШВЕЙЦАРСКИЕ ИНСТРУМЕНТЫ<sup>PM</sup> → СИСТЕМЫ С ПРЕИМУЩЕСТВАМИ

## COMBITORQUE® →

### УНИКАЛЬНЫЙ ДИНАМОМЕТРИЧЕСКИЙ ИНСТРУМЕНТ

- > Уникальная комбинация динамометрического ключа и держателя инструмента
- > Безопасное и удобное хранение инструментов
- > Значительное снижение риска повреждения тонких инструментов

### КАЖДЫЙ ИНСТРУМЕНТ С СОБСТВЕННЫМ КЛЮЧЕМ COMBITORQUE®

- > Инструмент и ключ CombiTorque® стерилизуются вместе
- > Врачу и ассистенту нет необходимости прикасаться к инструменту
- > Отсутствие риска повреждения насадки и перекрестной инфекции

## → СТЕРИЛЬНАЯ УСТАНОВКА ИНСТРУМЕНТА

## STERIBOX →

### ПОЛНОСТЬЮ СТЕРИЛИЗУЕМЫЕ ПОДДОНЫ ИЗ НЕРЖАВЕЮЩЕЙ СТАЛИ

- > Удобное размещение и хранение инструментов
- > Стерильная подготовка к работе с учетом выполняемых процедур
- > Быстрый выбор инструмента при лечении
- > Два размера – в четверть или половину размера поддона – в зависимости от количества наконечников и инструментов
- > Высокое качество обеспечивает длительный срок службы




# ПРЕПАРИРОВАНИЕ ПОЛОСТИ →



**ИНСТРУМЕНТ SM**  
Инструмент с частичным алмазным напылением для препарирования полостей с мезиальной поверхности – без повреждений прилегающего зуба

**DS-051 A**




**ИНСТРУМЕНТ SBm**  
Инструмент с частичным алмазным напылением для обработки краев полости в интерпроксимальной области с мезиальной поверхности

**DS-060 A**



**ИНСТРУМЕНТ SD**  
Для препарирования полостей с дистальной поверхности. В остальном аналогичен инструменту SM

**DS-052 A**




**ИНСТРУМЕНТ SBd**  
Инструмент с частичным алмазным напылением для обработки краев полости в интерпроксимальной области с мезиальной поверхности

**DS-061 A**



**ИНСТРУМЕНТ PF**  
Инструмент с алмазным напылением для расширения фиссур

**DS-062 A**



**ИНСТРУМЕНТ SB**  
Инструмент с алмазным напылением для расширения небольших кариозных полостей на щечной и окклюзионной поверхности

**DS-057 A**



**ИНСТРУМЕНТ VE**  
Инструмент с алмазным напылением для обработки под винир - позволяет подготовить полость с четкими краями, обеспечивая максимальную защиту мягких тканей и соседних зубов.

**DS-064 A**

# РЕСТАВРАЦИЯ →



**ИНСТРУМЕНТ E**  
Для уплотнения малых и средних пломб из амальгамы

**DS-006 A**



**ИНСТРУМЕНТ G**  
Для сглаживания и полировки пломб из амальгамы и из золотой фольги

**DS-008 A**



**ИНСТРУМЕНТ F**  
Для уплотнения больших пломб из амальгамы

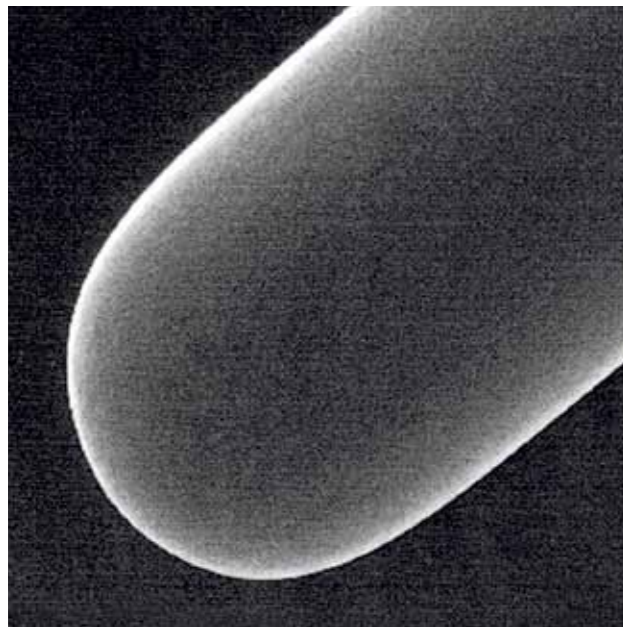
**DS-007 A**



**ИНСТРУМЕНТ SP**  
Для цементирования керамических накладок, накладок и виниров  
[ > без колпачка SP ]

**DS-015 A**  
**6 КОЛПАЧКОВ SP → EL-063**

**ОРИГИНАЛЬНЫЙ  
ШВЕЙЦАРСКИЙ  
ИНСТРУМЕНТ™ PL3→**



**БЕЗ НАЗВАНИЯ  
УЛЬТРАЗВУКОВОЙ  
ИНСТРУМЕНТ→**



**УВЕЛИЧЕНИЕ ДЕМОНСТРИРУЕТ ШВЕЙЦАРСКОЕ  
КАЧЕСТВО ИНСТРУМЕНТА EMS И ЕГО ОТЛИЧИЯ**

- > Хирургическая сталь высшего качества с эксклюзивным сплавом EMS
- > Сложный производственный процесс, включающий до 31 технологического этапа
- > Воспроизводимый характер колебаний благодаря прецизионному изготовлению
- > Гладкая поверхность в результате специального процесса полировки, обеспечивающего длительный срок службы
- > Проверка каждого инструмента

**“ДЕШЕВАЯ ПОКУПКА МОЖЕТ ДОРОГО СТОИТЬ”**

**ПРОВЕРЬТЕ ВАШИ  
ИНСТРУМЕНТЫ  
PIEZON® →**

**ДАЖЕ ЛУЧШИМ УЛЬТРАЗВУКОВЫМ ИНСТРУМЕНТАМ  
СВОЙСТВЕНЕН НОРМАЛЬНЫЙ ИЗНОС**

- > Укорочен на 2 мм = потеря производительности на 50%

**РЕГУЛЯРНАЯ ЗАМЕНА ОБЕСПЕЧИВАЕТ ЗАМЕТНОЕ  
ПОВЫШЕНИЕ ЭФФЕКТИВНОСТИ ЛЕЧЕНИЯ**

- > Легкое удаление камней = экономия времени
- > Лечение, не требующее усилий = удобство для врача
- > Мягкое воздействие на ткани = комфорт пациента

**ВАШ ИНСТРУМЕНТ PIEZON®  
ТЕСТЕР ПОКАЗЫВАЕТ ЕГО СОСТОЯНИЕ →**





[WWW.EMS-SWISSQUALITY.COM](http://WWW.EMS-SWISSQUALITY.COM)

EMS  
ELECTRO MEDICAL SYSTEMS SA  
Chemin de la Vuarpillière 31  
CH-1260 Nyon

Тел. +41 22 99 44 700  
Факс +41 22 99 44 701  
[welcome@ems-ch.com](mailto:welcome@ems-ch.com)  
[www.ems-dent.com](http://www.ems-dent.com)