

PIEZON[®]

NO

PAIN

EMS⁺
ELECTRO MEDICAL SYSTEMS

DOLORE



LA PAURA DEL DOLORE DURANTE IL TRATTAMENTO È LA RAGIONE PER CUI TRE PAZIENTI SU QUATTRO TEMONO DI ANDARE DAL DENTISTA. UNO SU CINQUE RIMANDA LA VISITA FINO A QUANDO NON SI PRESENTANO DELLE COMPLICAZIONI. E UNO SU VENTI RIFIUTA QUALSIASI TRATTAMENTO PUR PROVANDO UN FORTE DOLORE.

NON C'È DA MERAVIGLIARSI QUANDO SI PROVA DOLORE GIÀ NELLA PROFILASSI.

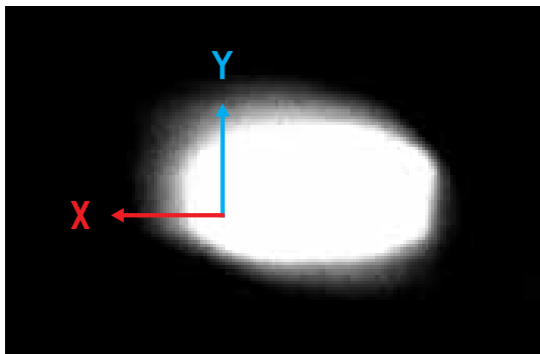
NESSUN DOLORE



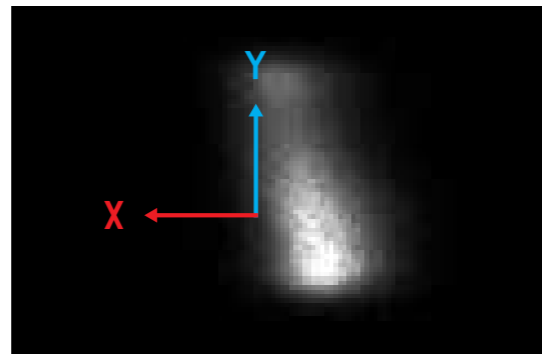
UN TRATTAMENTO INDOLORE È LA SOLUZIONE MIGLIORE PER VINCERE LA PAURA DI ANDARE DAL DENTISTA. NEGLI ULTIMI 20 ANNI IL NUMERO DI PERSONE CHE SI SOTTOPONGONO AD UN CHECK-UP DENTALE È AUMENTATO FINO AL 70%. IN ALTRE PAROLE LA GENTE NON ASPETTA FINO A QUANDO HA DEI PROBLEMI.

ANCORA MEGLIO QUANDO LA PROFILASSI È PRATICAMENTE INDOLORE.

ORA NERO SU BIANCO → PROVE CLINICHE DIMOSTRANO LA SUPERIORITÀ DEL METODO ORIGINALE PIEZON®



NON CONTROLLATO → Altro produttore – Altro strumento – Marcata azione oscillante ad angolo rispetto alla superficie del dente (> X)



CONTROLLATO → Metodo originale Piezon® – EMS Swiss Instruments^{PM} – Azione oscillante chiaramente allineata con la superficie del dente [$> Y$]

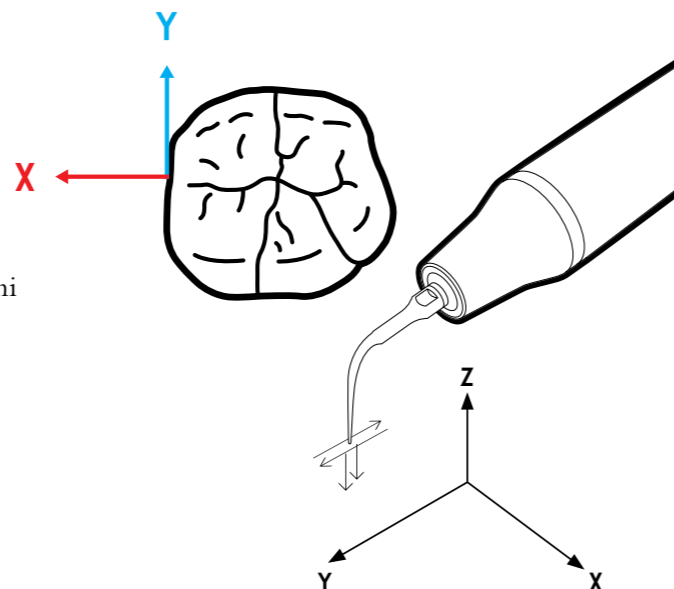
Janner A., Azione oscillante di diverse punte soniche e ultrasoniche e raccomandazioni per l'applicazione clinica sui pazienti. Dissertazione, Ludwig-Maximilians-Universität, Monaco di Baviera, Germania, 2003

Foto (sopra): Dr. A. Janner

Foto (a destra): Schmage P., Schultz Y., Platzer U., Maisch S., Nergiz I., Università di Amburgo, Germania

IL METODO ORIGINALE PIEZON® PRODUCE UN'AZIONE OSCILLANTE CONTROLLATA ALLINEATA CON LA SUPERFICIE DEL DENTE →

- > Trattamento delicato per una ruvidità uniforme della superficie con un'abrasione minima della superficie del dente
- > Facile da usare grazie all'azione oscillante lineare precisa e al controllo intelligente del feedback
- > Applicazione efficiente grazie a 32.000 vibrazioni al secondo nonché streaming cavitazionale e acustico
- > Massimo rispetto dell'epitelio gengivale orale e trattamento praticamente indolore grazie ai movimenti ottimizzati degli strumenti



RUVIDA

SUPERFICIE DEL DENTE TRATTATA CON LO STRUMENTO X



LISCIA

SUPERFICIE DEL DENTE TRATTATA CON IL METODO ORIGINALE PIEZON® E EMS SWISS INSTRUMENTS^{PM}

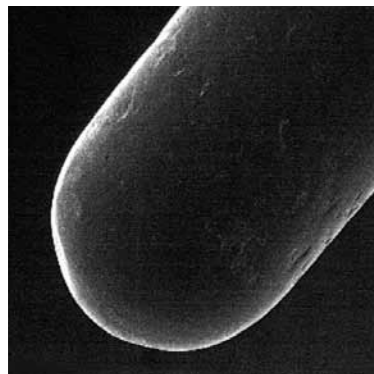
METODO ORIGINALE PIEZON®

PRECISIONE

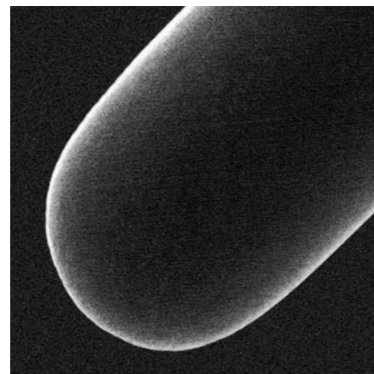
ORIGINALE E IMITAZIONE →

**ATTENZIONE
ALLE
COPIE!**

LE SUPERFICI ULTRAFINI DI EMS SWISS INSTRUMENTS^{PM} MOSTRANO
LA DIFFERENZA DI MATERIALE E DI FABBRICAZIONE →



IMITAZIONE →
Strumento ad ultrasuoni
generico



ORIGINALE →
EMS Swiss Instruments^{PM}

- > Acciaio chirurgico biocompatibile di qualità premium
- > Azione oscillante riproducibile grazie alla fabbricazione altamente precisa
- > Superficie ultrafine degli strumenti grazie allo speciale processo di lucidatura che garantisce una lunga durata



DANNEGGIATO → Gli strumenti ultrasonici generici sovraccaricano il sonotrodo e ne accorciano considerevolmente la durata



INTEGRO → EMS Swiss Instruments^{PM} preservano il sonotrodo e garantiscono anni di uso

SONOTRODI DEL MANIPOLO ORIGINALE PIEZON® REALIZZATI IN TITANIO PREMIUM → UN PECCATO PER LE IMITAZIONI

- > Di norma le imitazioni sono realizzate in acciaio non di qualità – Hanno lo stesso effetto di un maschio per la filettatura e danneggiano il prezioso manipo (perdita della garanzia)!
- > Gli EMS Swiss Instruments^{PM} originali sono il risultato di uno sviluppo costante dall'esperienza dell'inventore – in perfetta armonia con il metodo originale Piezon®, dall'azionamento piezoceramico fino al manipo e alla punta degli strumenti – un abbinamento perfetto.

METODO ORIGINALE PIEZON®

EMS SWISS INSTRUMENTS^{PM}



EMS SWISS INSTRUMENT PS

[>ingrandito 7 volte]

«La punta sottile EMS Perio ha il migliore accesso interprossimale e subgengivale»

Newsletter del CRA (Clinical Research Associates), USA

**EMS SWISS INSTRUMENTS^{PM} →
INDUBBIAMENTE GLI STRUMENTI ULTRASONICI PIÙ COPIATI AL MONDO**

PIEZON® MASTER 700
PERFEZIONE

NUOVO → PIEZON® MASTER 700

METODO ORIGINALE PIEZON®
ALL'AVANGUARDIA CON LA
TECNOLOGIA PIEZON® NO PAIN

- VERSATILE
- SEMPLICE
- IGIENICO

IL NUOVO PIEZON®



NESSUN COMPROMESSO → COMPLETO

1 MANIPOLO ORIGINALE PIEZON® CON LED

- > Visibilità ottimale grazie all'emissione di luce circolare
- > Leggero ed ergonomico
- > Supporto in metallo per precisione controllata
- > Sterilizzabile fino a 135° C
- > Due manipoli per una doppia efficacia

2 TECNOLOGIA PIEZON® NO PAIN

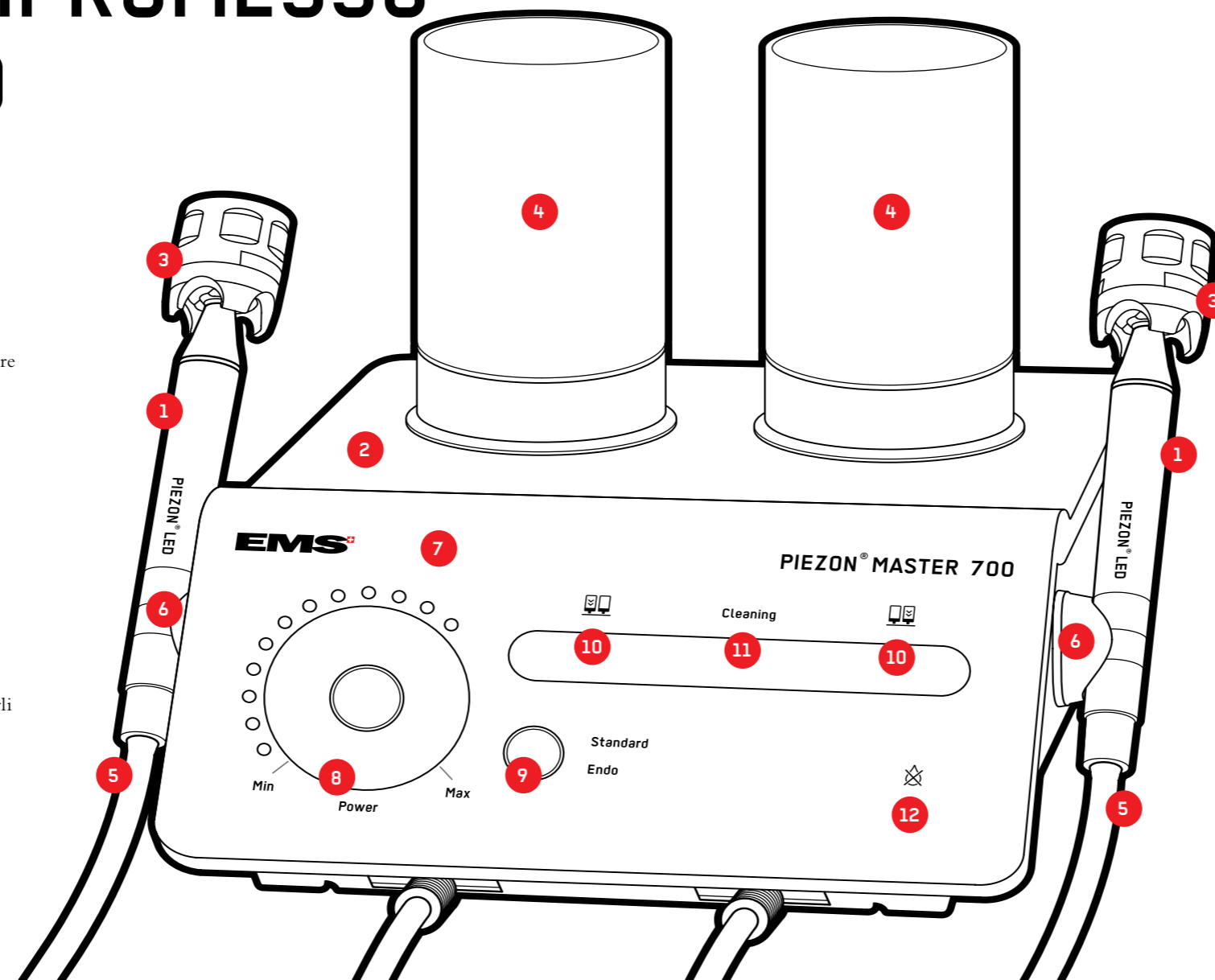
- > Movimenti ottimali degli strumenti
- > Controllo intelligente del feedback
- > Risultati di trattamento precisi
- > Massimo comfort per il paziente

3 EMS SWISS INSTRUMENTS^{PM}

- > Ciascuno provvisto di CombiTorque® per maneggiarli con sicurezza
- > Ampio campo di applicazione
- > Sviluppo e produzione con autentica qualità svizzera

4 CONTENITORE DEL LIQUIDO

- > Volume 350 o 500 ml
- > Resistente ai raggi UV
- > Graduazioni di 100 ml per facilitare il riempimento
- > Facile da installare



5 CORDONE

- > Regolazione diretta della quantità di flusso
- > Rimovibile dall'unità e dal manipolo
- > Flessibile e di lunga durata

6 PORTAMANIPOLO

- > Magnetico, rimovibile

7 TOUCH PANEL

- > Regolazioni rapide e precise
- > Comandi di facile lettura
- > Igienico

8 VARIATORE DI POTENZA

- > Regolazione a LED con 17 incrementi per soddisfare le esigenze cliniche individuali
- > Comprensione chiara e facile

9 MODALITÀ DI FUNZIONAMENTO

- > Scelta tra Standard e Endo
- > Funzione di memoria automatica

10 SELEZIONE DEL FLACONE

- > Semplice alternanza tra due soluzioni
- > Il flacone selezionato si accende

11 MODALITÀ DI PULIZIA

- > Automatica
- > Visualizzazione dell'avanzamento del ciclo

12 LED DI COMANDO DRY WORK

- > Si illumina quando si usa senza liquido



PRATICO

- > Cavo di collegamento per far funzionare due unità EMS con un pedale



CONTROLLATO

- > Pedale multifunzionale per lavoro controllato con funzione boost integrata



AFFIDABILE

- > CombiTorque® per un inserimento sicuro e igienico e per la conservazione di EMS Swiss Instruments^{PM}



FLESSIBILE

- > Portamanipolo magnetico per tutte le superfici metalliche



MOBILE

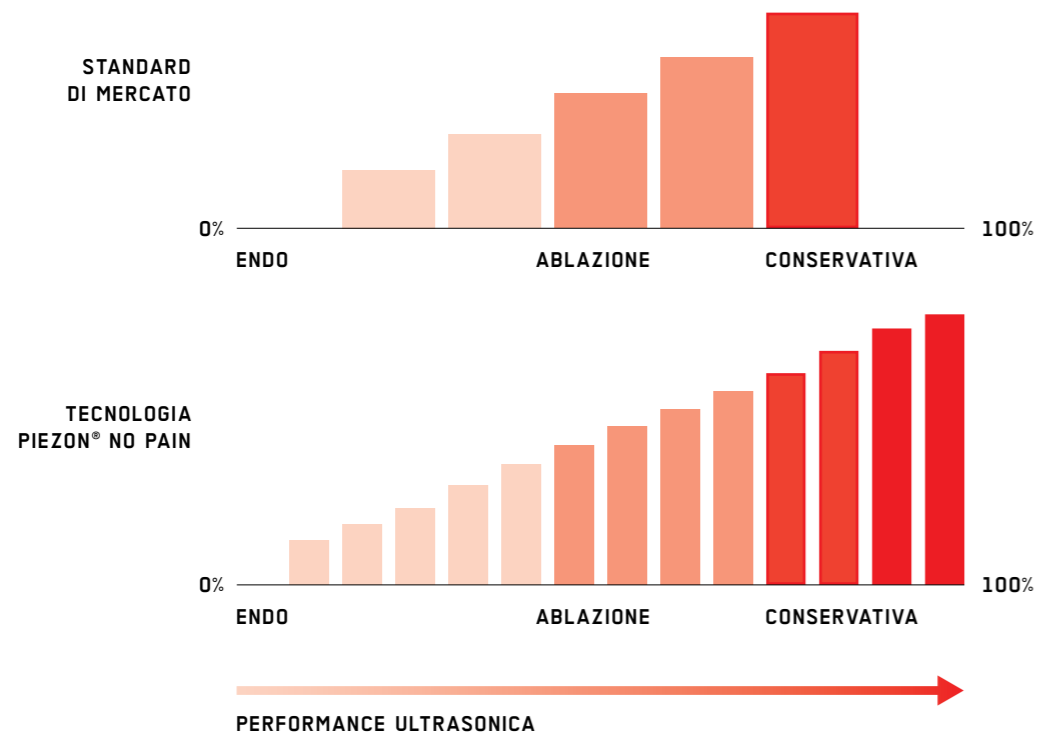
- > Carrello con cavo di alimentazione incorporato

TECNOLOGIA PIEZON® NO PAIN → EMS SWISS INSTRUMENTS^{PM}

UN MIX DI TECNOLOGIA INTELLIGENTE E
PRECISIONE SENZA PARI FA LA DIFFERENZA

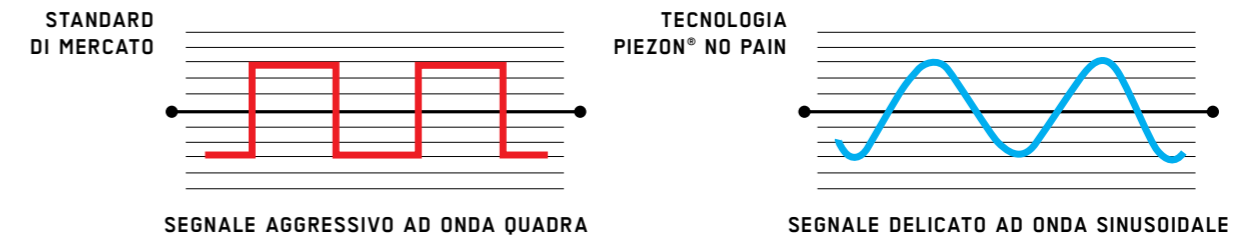
POTENZA DIFFERENZIATA

→ APPLICAZIONI CON TRATTAMENTO MULTIPLO



- > Delicato e confortevole per applicazioni endo
- > Controllo intelligente del feedback di uscita della potenza
- > Maggior potenza per procedure in conservativa
- > Controllo degli strumenti ed efficienza ottimali in tutte le applicazioni

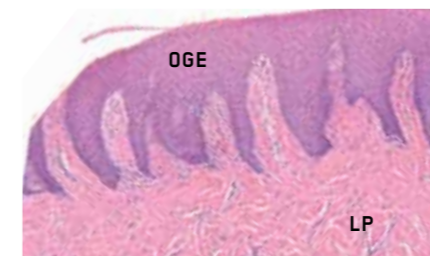
USCITA DI POTENZA UNIFORME → TRATTAMENTO GRADEVOLE



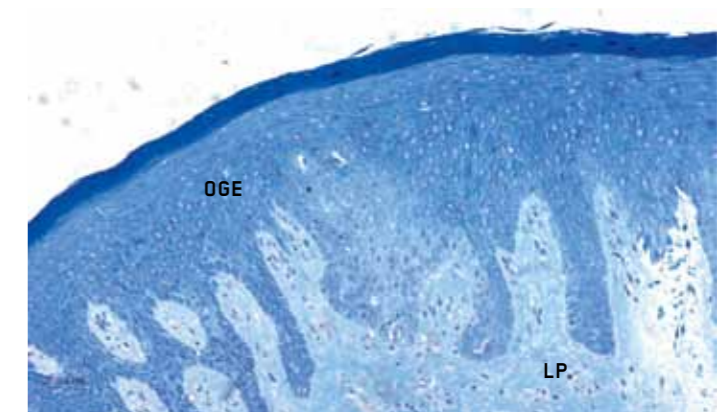
- > Nessuna irritazione provocata da uscita di potenza aggressiva o rumore
- > Praticamente nessuna sensazione di dolore grazie al delicato segnale sinusoidale della tecnologia Piezon® No Pain

MOVIMENTI OTTIMALI DEGLI STRUMENTI

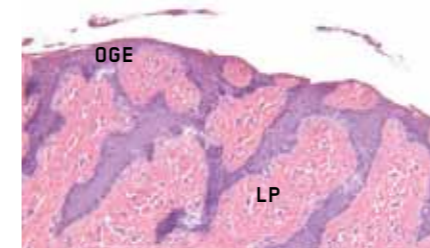
→ EPITELIO NON DANNEGGIATO



Campione di controllo negativo*
→ PUNTEGGIO DELLA BIOPSIA 1



Epitelio dopo il trattamento con Piezon® Master 700 e EMS Instrument PS → PUNTEGGIO DELLA BIOPSIA 1



Epitelio dopo il trattamento con strumenti manuali*
→ PUNTEGGIO DELLA BIOPSIA 4

- > Nessuna lesione dell'epitelio gengivale orale e trattamento in gran parte indolore grazie ai movimenti lineari ottimizzati degli strumenti tra dente ed epitelio

* Petersilka G, Faggion Jr. CM, Stratmann U, Gerss J, Ehmke B, Haerberlein I, Flemmig TF – Journal of Clinical Periodontology (numero 4, 2008)

PUNTEGGIO DELLA BIOPSIA

- 1 NESSUNA LESIONE
- 2 LESIONE LIEVE Membrana basale intatta
- 3 LESIONE MEDIA Membrana basale danneggiata
- 4 LESIONE GRAVE Membrana basale distrutta

OGE = EPITELIO GENGIVALE ORALE
LP = LAMINA PROPRIA

PIEZON® MASTER 700

COMFORT

LA TECNOLOGIA PIEZON® NO PAIN ABBINATA AL MANIPOLO ORIGINALE
PIEZON® LED E AGLI EMS SWISS INSTRUMENTS™
→ MASSIMO COMFORT PER IL PAZIENTE



> Modulo Piezon® No Pain –
integrato nel nuovo Piezon® Master 700



> Manipolo Originale Piezon® LED –
Emissione circolare di luce



> EMS Swiss Instruments™ – Originali
– esclusivamente con il logo EMS inciso
al laser

L'AZIONE OSCILLANTE LINEARE,
ALLINEATA CON LA SUPERFICIE DEL
DENTE E FORNITA DAGLI SPECIALI EMS
SWISS INSTRUMENTS™, SI COMBINA
CON L'USCITA DI POTENZA SINUSOIDALE
DELLA TECNOLOGIA INTELLIGENTE
PIEZON® NO PAIN CHE SI ABBINA ALLA
PERFEZIONE AL MANIPOLO ORIGINALE
PIEZON® PER OTTENERE UNA PRECISIONE
SENZA PARI →

LA FORMULA GIUSTA PER SUPERFICI
DEI DENTI PERFETTAMENTE LISCE,
MASSIMA PROTEZIONE DELLE
GENGIVE E TRATTAMENTO
PRATICAMENTE INDOLORE



> EMS Swiss Instrument PS
con manipolo Piezon® LED

FORMULA ANTIDOLORE



STIAMO MEGLIO E SI VEDE →

**DOPO IL TRATTAMENTO CON IL METODO ORIGINALE PIEZON® I PAZIENTI
SI SENTONO DECISAMENTE MEGLIO, UNA SETTIMANA DOPO L'ALTRA**

Indagine condotta su pazienti dopo il trattamento con il metodo originale Piezon® rispetto a
pazienti trattati con curette e altri strumenti

Studio clinico randomizzato Aslund M., Suvan J., Moles D. R., D'Aiuto F., Tonetti M. S.

GLI ALTRI SONO SCOORDINATI → MA NON IL METODO ORIGINALE PIEZON®

QUANDO GLI STRUMENTI NON STANNO AL PASSO →

- > Movimenti casuali degli strumenti a forma di otto, doppio otto o curve elicoidali colpiscono il dente e le superfici gengivali in modo incontrollato. Non è difficile immaginare che tali movimenti causino un dolore considerevole al paziente.
- > L'anestesia è spesso l'unico metodo d'elezione per proteggere il paziente dagli effetti collaterali dolorosi della rimozione della placca. Di norma ciò ha l'effetto spiacevole di dover sopportare un dolore breve, ma acuto, provocato dall'iniezione e varie ore di intorpidimento a livello locale.
- > Sì, ci sono dei produttori che vendono l'unità di trattamento con un pacchetto anestetizzante. Il messaggio è chiaro: fa male. Non è proprio quello che serve per aumentare la percentuale dei richiami.

QUANDO GLI STRUMENTI SANNO COME MUOVERSI →

- > Grazie a movimenti predeterminati in modo preciso gli strumenti oscillano in maniera controllata tra il dente e le gengive. Il tessuto connettivo è protetto da lesioni o distruzione, i nervi non vengono toccati e il paziente non prova praticamente alcun disagio.
- > Il metodo originale Piezon è un modo veramente efficace e praticamente indolore di rimuovere la placca. Al paziente il trattamento risulta estremamente piacevole, è motivato a ripresentarsi per visite regolari di richiamo e non esita a consigliare l'ambulatorio dentistico ad altri.

**GUADAGNATEVI L'ENTUSIASMO
DEI VOSTRI PAZIENTI**

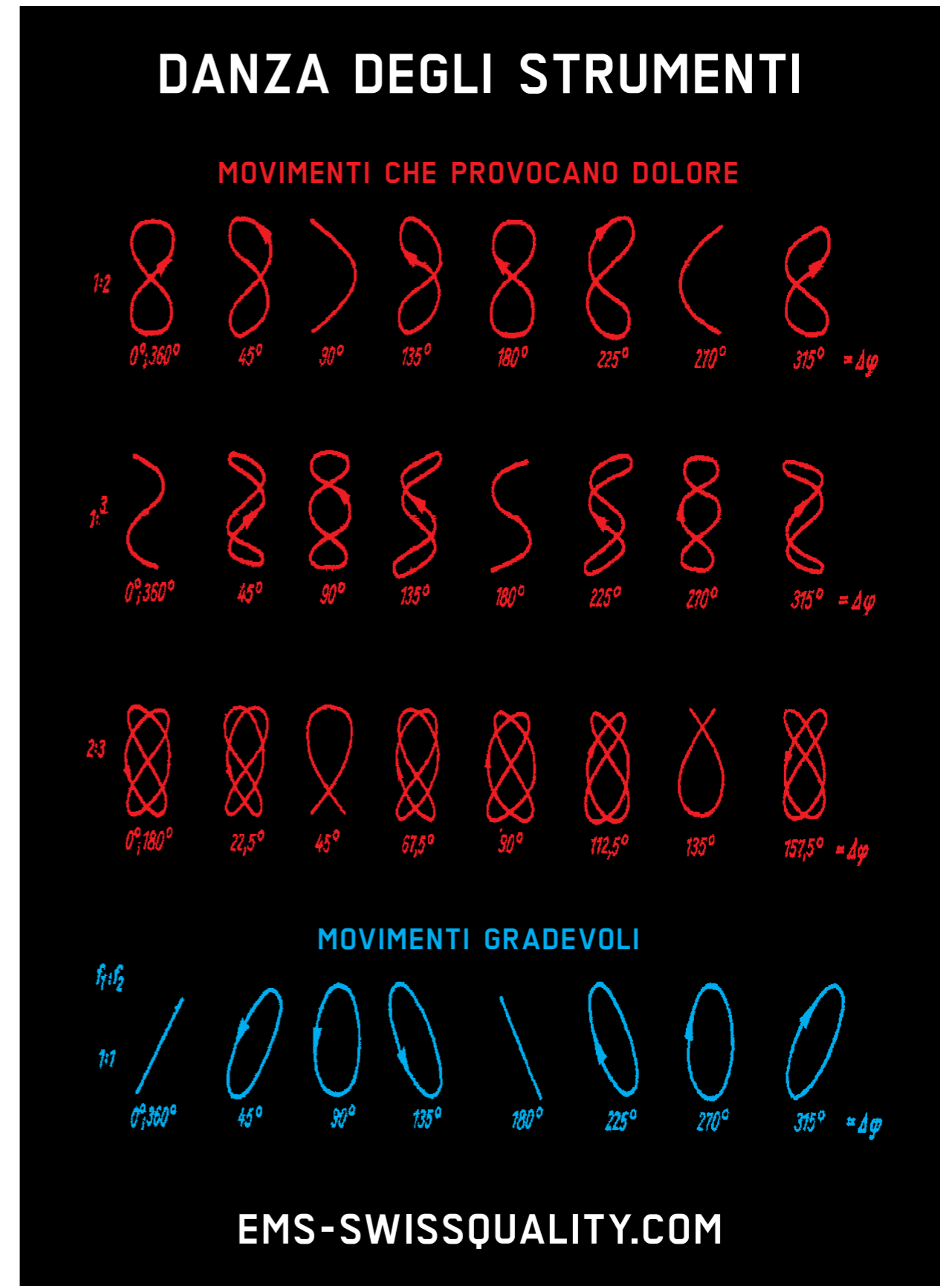


FIGURE DI LISSAJOUS

> Cerchi, ellissi, otto, doppi otto e curve elicoidali – denominati secondo il matematico J.A. Lissajous



EMS-SWISSQUALITY.COM

EMS
ELECTRO MEDICAL SYSTEMS SA
Chemin de la Vuarpillière 31
CH-1260 Nyon

Tel. +41 22 99 44 700
Fax +41 22 99 44 701
welcome@ems-ch.com
www.ems-dent.com

EMS ITALIA S.P.A.
Via Faravelli 5
I-20149 Milano

Tel. +39 02 3453 8111
Fax +39 02 3453 2778
dental@ems-italia.it