

AIR-FLOW®
KILLS
BIOFILM



SOTTO, IN PROFONDITÀ,

NASCOSTI TRA LA SUPERFICIE RADICOLARE E LA GENGIVA,
MILIARDI DI BATTERI, FINO A 1.500 CEPII DIVERSI,
CONTINUANO A DISTRUGGERE I TESSUTI MOLLI E L'OSSO
PROTETTI DAL BIOFILM.



LA PROFILASSI

ANCHE NELLE REGIONI PIÙ PROFONDE, FINORA TABÙ
PER L'AIR-POLISHING, ADESSO È UNA REALTÀ. ELIMINATE
IL BIOFILM CON L'ULTIMO RITROVATO DELL'INVENTORE
DEL METODO ORIGINALE AIR-FLOW®.

AIR-FLOW MASTER®

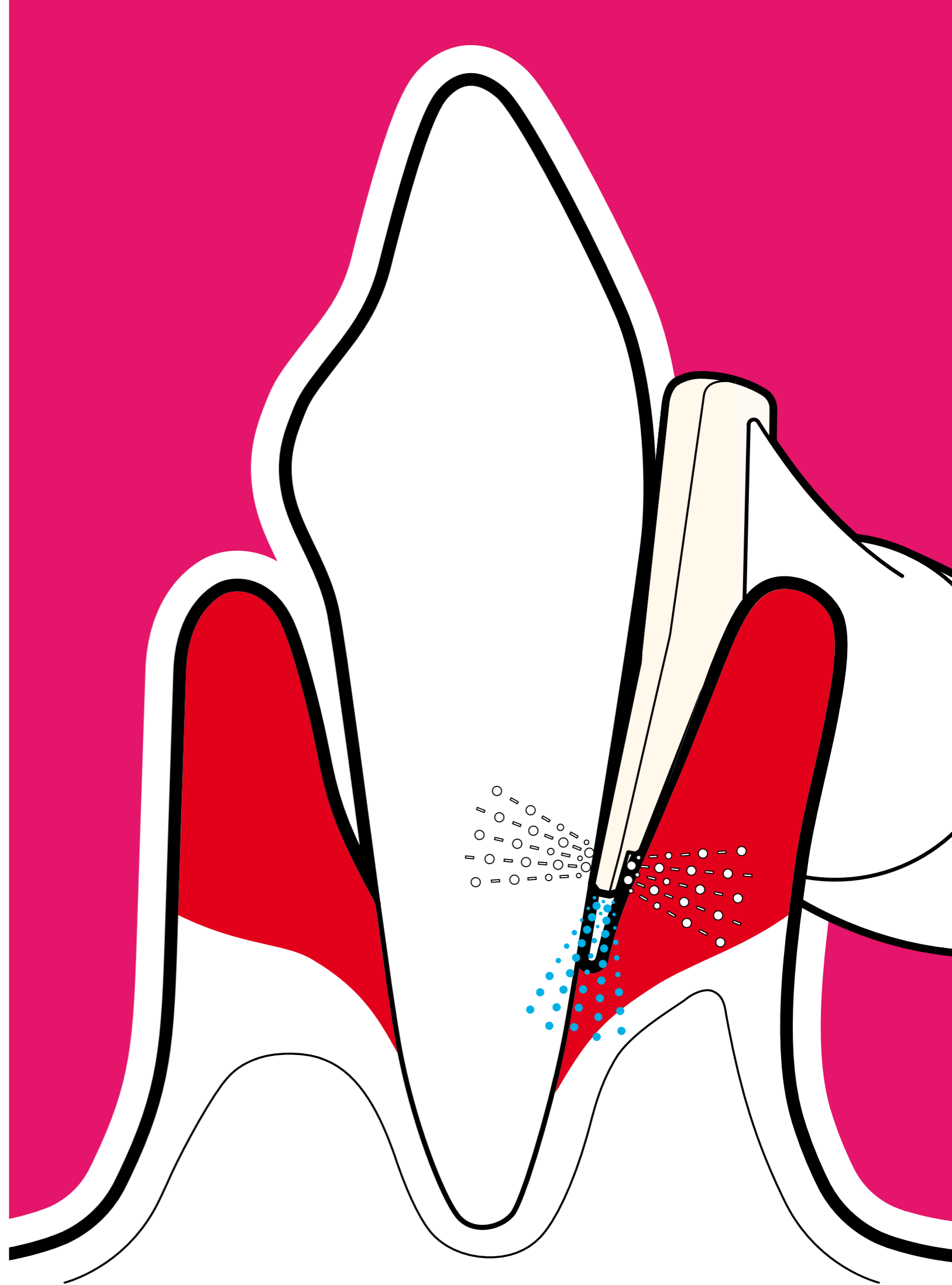
RICERCA

DA OGGI IL METODO ORIGINALE AIR-FLOW® CONQUISTA LE TASCHE PARODONTALI PIÙ PROFONDE. L'AZIONE CONGIUNTA DEL NUOVO BECCUCCIO PERIO E DELLA NUOVA POLVERE AIR-FLOW® PERIO È PIÙ EFFICACE E MOLTO PIÙ GRADEVOLE PER IL PAZIENTE DELLE CURETTE O DEGLI ALTRI STRUMENTI TRADIZIONALI. →

UN NUOVO DISPOSITIVO DI LUCIDATURA AD ARIA PER RIMUOVERE LA PLACCA SUBGENGIVALE

> Il nuovo trattamento è stato considerato più accettabile ed efficiente in termini di tempo rispetto all'ablazione e alla levigatura radicolare (SRP), pur non essendo superiore all'SRP tradizionale a livello microbiologico.

R. Moëne, F. Décaillet, E. Andersen and A. Mombelli, School of Dental Medicine, University of Geneva, Switzerland – Journal of Dental Research



AIR-FLOW MASTER®

INNOVAZIONE

NOVITÀ → AIR-FLOW MASTER®

IL PRIMO STRUMENTO PER
PROFILASSI SUBGENGIVALE
AL MONDO

—
2 SISTEMI DI APPLICAZIONE
IN UNO →

PERFETTO PER IL TRATTAMENTO
SUBGENGIVALE E SOPRAGENGIVALE

3-TOUCH PANEL →

SEMPLICE ALTERNANZA TRA I SISTEMI
FACILE REGOLAZIONE DELLE APPLICAZIONI



AIR-FLOW MASTER®

COMPLETO

DUE SERBATOI PER LA POLVERE →

- > Ampia capacità per molte applicazioni
- > Trasparenti e illuminati per vedere quando è necessario rabboccarli
- > Facili da rimuovere, pulire e rabboccare

SERBATOIO PER POLVERE AIR-FLOW® CLASSIC

E POLVERE AIR-FLOW® SOFT →

- > Flusso della polvere uniforme, senza ostruzioni
- > Capacità 100 g per la polvere AIR-FLOW® Classic
- > Capacità 65 g per la polvere AIR-FLOW® Soft

MANIPOLO AIR-FLOW® →

- > Applicazione sopragengivale anche nella regione del bordo subgengivale
- > Tecnologia free-flow
- > Sterilizzabile a 134°C

3-TOUCH PANEL →

- > Autoesplicitivo, funziona toccandolo
- > Superficie facile da pulire
- > LED blu per una visualizzazione chiara delle regolazioni correnti
- > Una funzione avveniristica, esclusiva di EMS

"LIQUIDO" →

- > Facile controllo della quantità di flusso

"PERIO-FLOW® E AIR-FLOW®" →

- > Semplice alternanza tra le modalità di trattamento

"POWER" →

- > Facile regolazione della potenza

SERBATOIO PER POLVERE AIR-FLOW® PERIO →

- > Design con geometria speciale per un flusso uniforme della polvere
- > Capacità 45 g di polvere AIR-FLOW® PERIO

BECCUCCIO PERIO-FLOW® →

- > 3 uscite del beccuccio per la miscela di polvere-aria, orizzontali
- > 1 uscita del beccuccio per l'acqua, verticale
- > Beccuccio monouso
- > Facile da installare

MANIPOLO PERIO-FLOW® →

- > Applicazione subgengivale, sotto in profondità nelle tasche parodontali
- > Tecnologia free-flow
- > Sterilizzabile a 134 °C

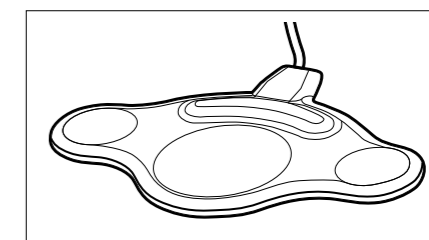
PULSANTE PURGE →

- > Pulsante sul lato dello strumento
- > Pulizia perfetta di tutti i tubi
- > Ottimizza la tecnologia free-flow

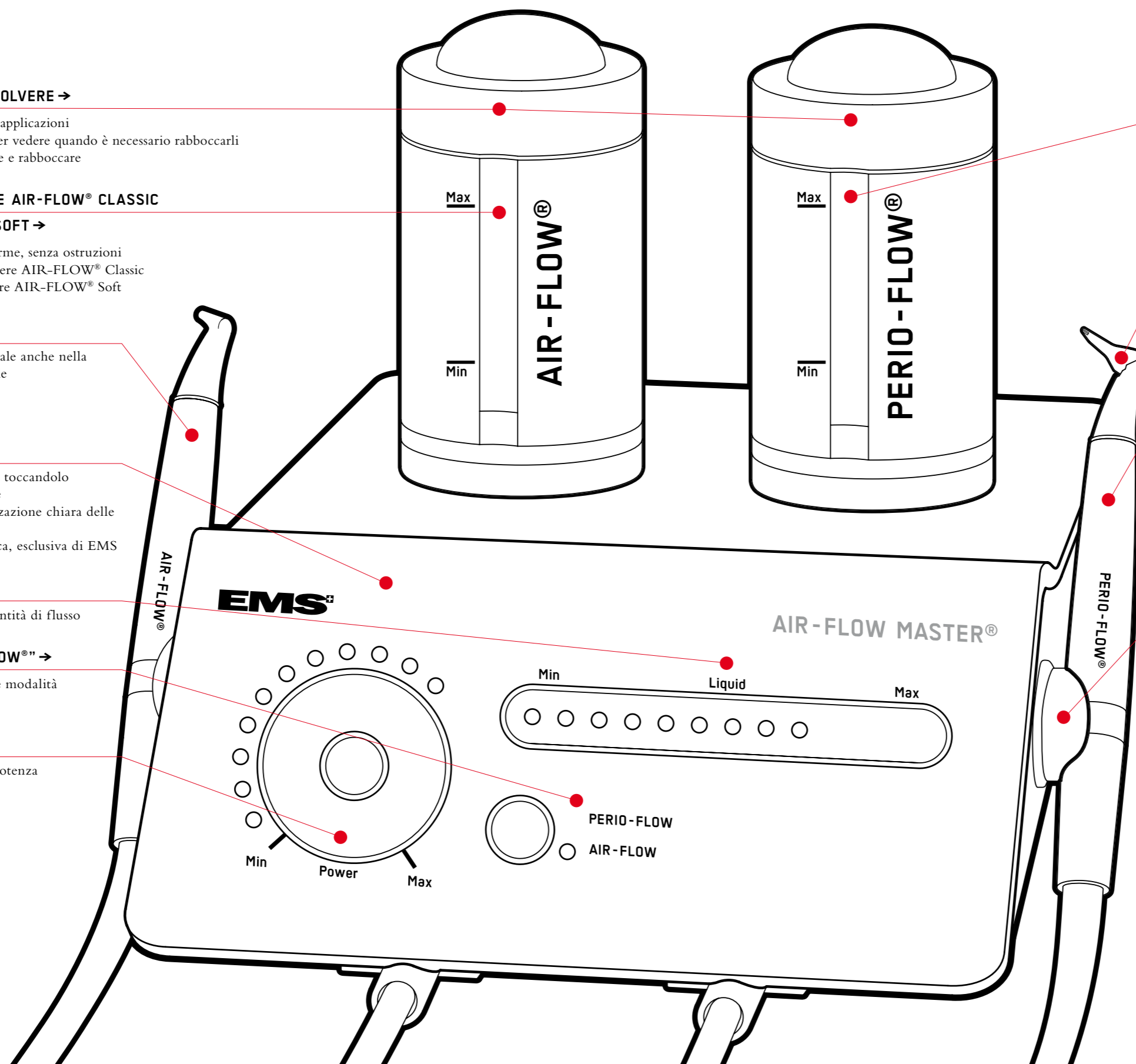
PORTAMANIPOLO →

- > Magnete robusto, mobile e sterilizzabile
- > Per un uso flessibile nella prassi

PEDALIERA →



- > Interruttore a 4 funzioni compreso power boost

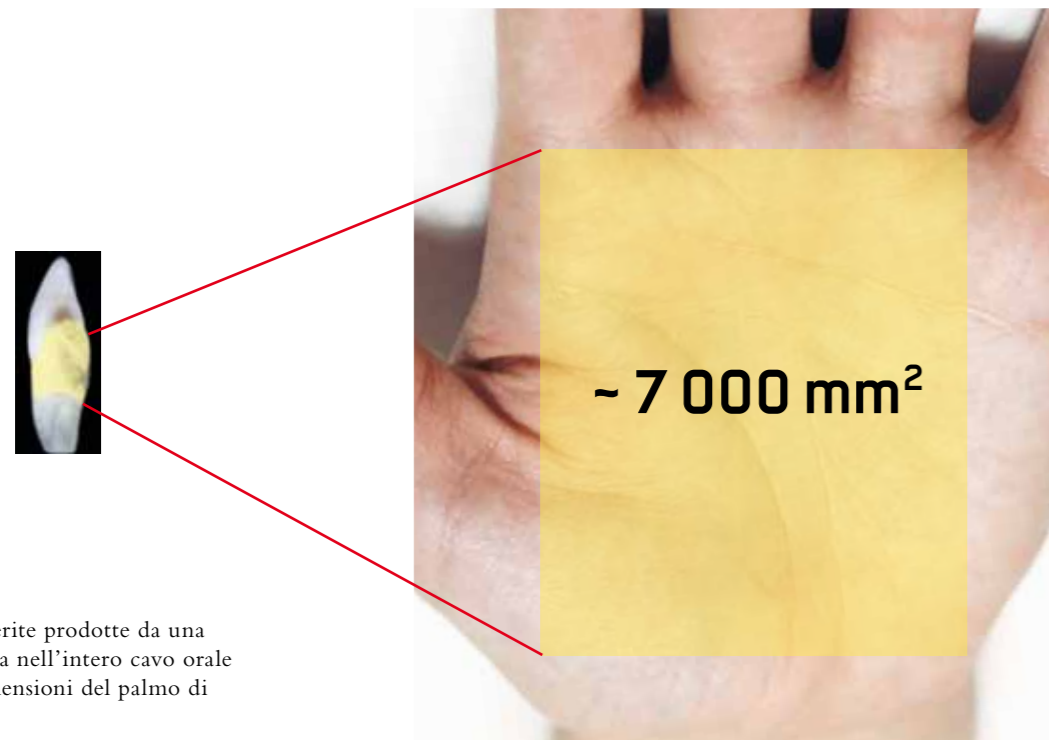


COMPLETO UNICO

SE SOLO IL PAZIENTE SAPESSSE →

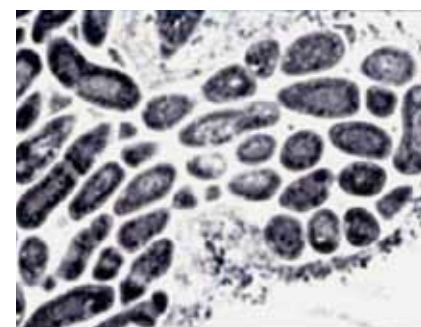
- > La parodontite è la causa più frequente di perdita dei denti.
- > La parodontite influenza l'intero sistema immunitario - spesso con effetti rilevanti su tutto il corpo.

QUATTRO PAZIENTI SU CINQUE SOFFRONO DI UNA FORMA DI PARODONTITE.



La superficie delle ferite prodotte da una parodontite moderata nell'intero cavo orale corrisponde alle dimensioni del palmo di una mano.

BIOFILM → UNA PAROLACCIA

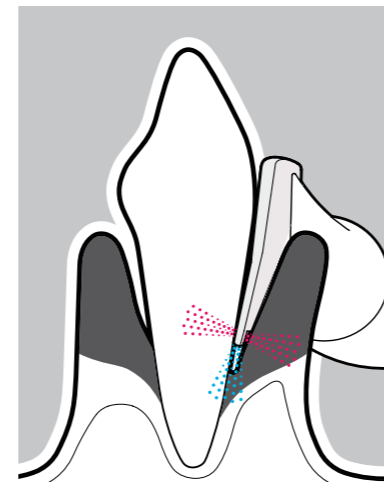


Biofilm in simbiosi con una serie di batteri - protezione dall'esterno, proliferazione all'interno

- > I microrganismi colonizzano la regione e crescono - il loro terreno di coltura sviluppa il proprio strato protettivo. Poi i batteri si separano e colonizzano altre regioni.
- > Il batteri coperti dal biofilm resistono alla terapia farmacologica.
- > Le difese immunitarie del corpo sono impotenti - per prevenire un'invasione batterica il corpo scatena un processo che disgrega il tessuto osseo.
- > Anche gli impianti sono interessati dal biofilm - la perimplantite provoca la perdita dell'impianto

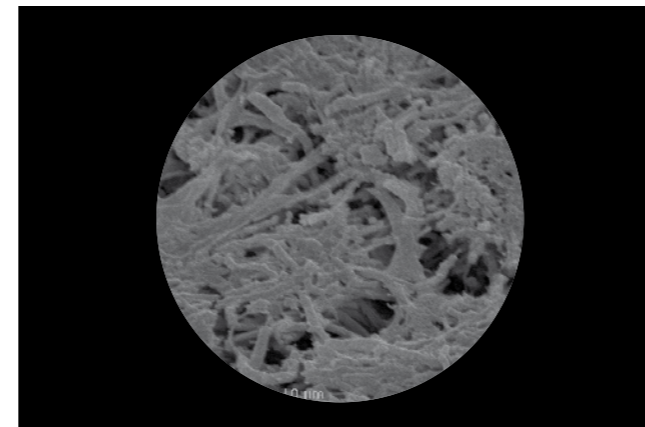
PROFILASSI SUBGENGIVALE → CONTRO IL BIOFILM

- > Tasche fino a 5 mm di profondità - rimozione del biofilm con il manipolo AIR-FLOW® e polvere AIR-FLOW® PERIO
- > Giù fino in fondo alle tasche parodontali - rimozione del biofilm con il manipolo PERIO-FLOW® che comprende il beccuccio Perio e la polvere AIR-FLOW® PERIO



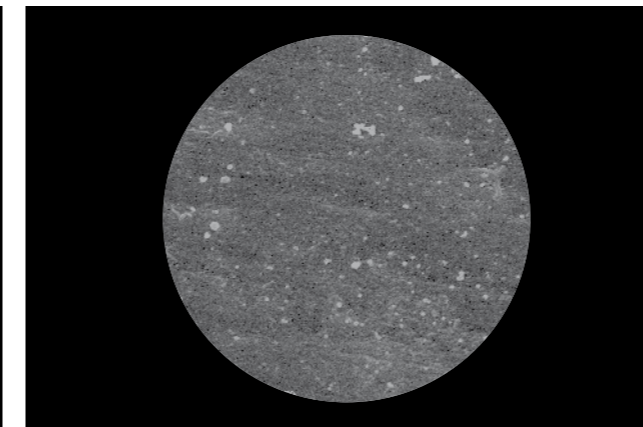
Manipolo e beccuccio PERIO-FLOW® per uso subgengivale
3 uscite orizzontali del beccuccio per la miscela di polvere-aria
1 uscita verticale del beccuccio per l'acqua

DIMOSTRATO SCIENTIFICAMENTE →

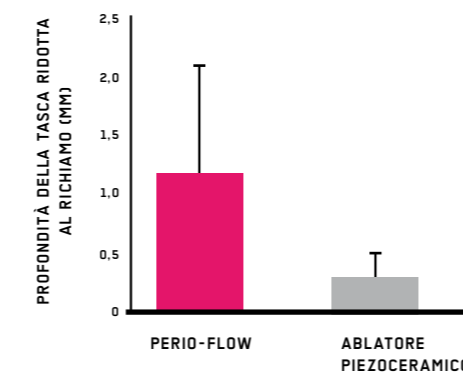


PRIMA → Le superfici bianche sono parti del biofilm presente in uno strato spesso sulla superficie radicolare

Foto del Prof. Dr. A. Mombelli, Università di Ginevra, Svizzera



DOPO → Dopo il trattamento con il metodo originale AIR-FLOW® il biofilm è stato rimosso, la superficie radicolare è pulita e liscia fino alla base della tasca parodontale.



RISPOSTA AL TRATTAMENTO DI 200 TASCHE PARODONTALI IN RICHIAMI EFFETTUATI SUI PAZIENTI DOPO 3-6 MESI DAL TRATTAMENTO

RIDUZIONE DELLA PROFONDITÀ DELLE TASCHE DI Ø 1,22 mm DOPO 4-6 SETTIMANE

RISCONTRO DEL PAZIENTE IN TERMINI DI COMFORT FATTORE „FEEL GOOD“ DI 2,18*

* su una scala da 1 = molto gradevole a 10 = intollerabile

Studio clinico sull'applicazione subgengivale del metodo originale AIR-FLOW® con manipolo e beccuccio PERIO-FLOW® insieme alla polvere AIR-FLOW® PERIO

Prof. Dr. U.P. Saxer, Zurigo, Svizzera

PROTEZIONE DELL'EPITELIO →



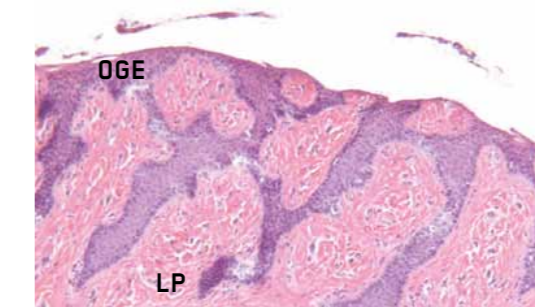
Campione di controllo negativo → **PUNTEGGIO DELLA BIOPSIA 1**

PUNTEGGI DELLA BIOPSIA

- 1 NESSUNA LESIONE
- 2 LESIONE LIEVE
- 3 LESIONE MEDIA
- 4 LESIONE GRAVE

Studio clinico sull'impatto del metodo originale AIR-FLOW® (AIR-FLOW® S1) sull'epitelio durante il trattamento rispetto al trattamento con strumenti manuali.

Petersilka G, Faggion Jr. CM, Stratmann U, Gerss J, Ehmke B, Haerberlein I, Flemmig TF - Journal of Clinical Periodontology (Issue 4, 2008)



Epitelio dopo il trattamento con strumenti manuali → **PUNTEGGIO DELLA BIOPSIA 4**

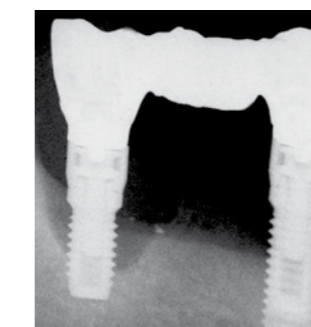


Epitelio dopo il trattamento con il metodo originale AIR-FLOW® → **PUNTEGGIO DELLA BIOPSIA 1**

OGE = EPITELIO GENGIVALE ORALE
LP = LAMINA PROPRIA

IMPIANTI →

UN INVESTIMENTO POCO SENSATO SENZA LA PROFILASSI



Impianto, lento a causa del ritiro del tessuto osseo

- > La perimplantite è la parodontite dei pazienti portatori di impianti
- > Il biofilm aderisce all'impianto di titanio, causando in tal modo infezioni perimplantari, ritiro dell'osso di supporto ed infine la perdita dell'impianto.
- > Una profilassi regolare con il metodo originale AIR-FLOW® ha dimostrato di prevenire la perimplantite* e le sue costose conseguenze.

IL PAZIENTE PORTATORE DI IMPIANTO È E CONTINUA AD ESSERE UN PAZIENTE.

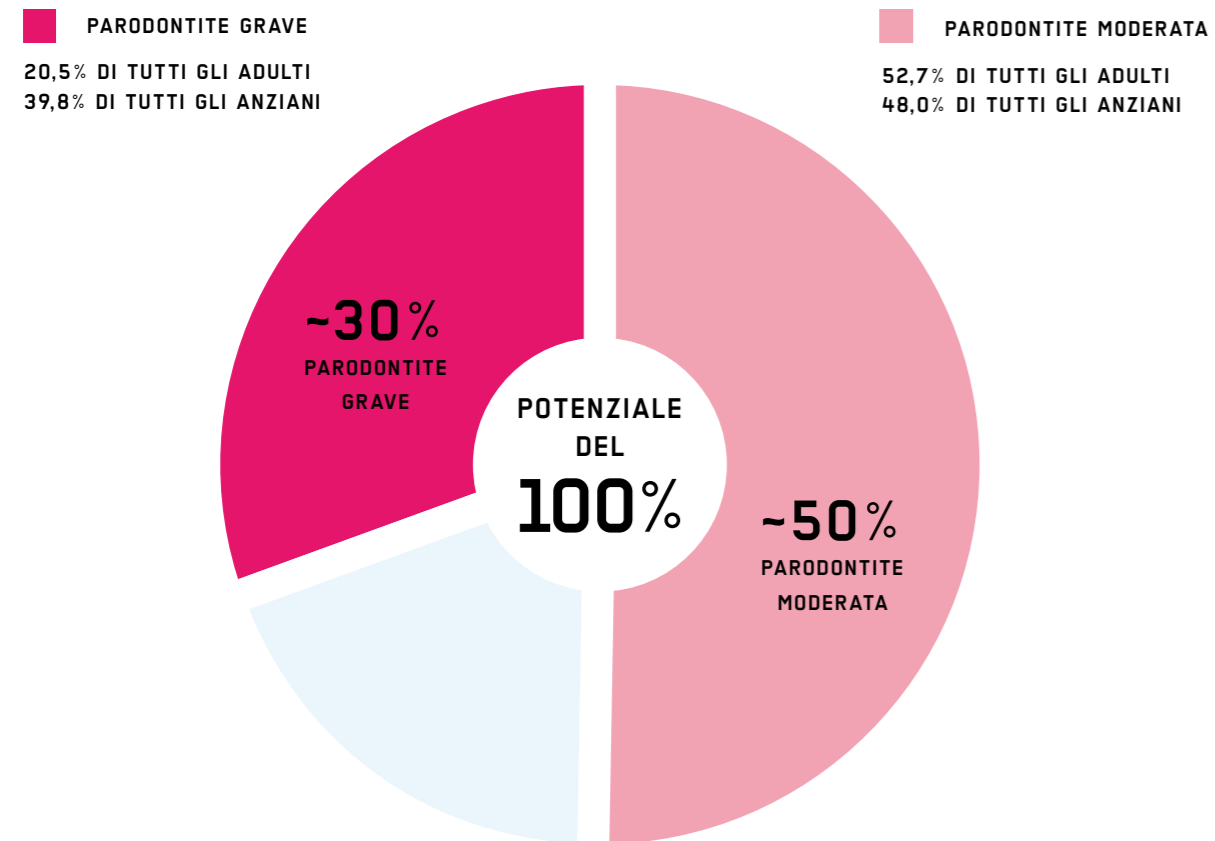
* L'impiego del metodo originale AIR-FLOW® ha consentito di ripristinare la biocompatibilità delle superfici dell'impianto di titanio già contaminate dalla placca (...). L'abrasività ottimale della polvere per le superfici di titanio ha provocato la rimozione del biofilm (99,9 %) e dello strato superiore di ossido di titanio.

Schwarz F, Ferrari D., Popovski K., Hartig B., Becker J. - Journal of Biomedical Materials Research Part B (luglio 2008)

Fotografia ai raggi X del Prof. Dr. Stefan Renvert, Università di Kristianstad, Svezia

AIR-FLOW MASTER®
POTENZIALE DEL PAZIENTE

PARODONTITE E PERIMPLANTITE → POTENZIALE DEL 100% PER PROFILASSI SUBGENGIVALE E SOPRAGENGIVALE



> Studio tedesco sulla salute orale 2006
Aumento dal 1997: adulti + 29,9 punti percentuali, anziani + 23,7 punti percentuali

PARODONTITE E PERIMPLANTITE → MAGGIOR FATTORE DI RISCHIO

DIABETE 2-11 X

ARTEROSCLEROSI 2 X

OSTEOPOROSI 2-4 X

> secondo Hetz/Hendriks 2004

ICTUS 2 X

PARTO PREMATURO 4-8 VOLTE
(MAGGIORE RISPETTO ALLE PERSONE SANE)

MALATTIA CRONICA DEI PASSAGGI BRONCHIALI 2-4 X

AIR-FLOW MASTER®
SIMBIOSI

METODO ORIGINALE AIR-FLOW® → SUBGENGIVALE

MANIPOLO PERIO-FLOW® →

- > Design innovativo, appositamente studiato per l'applicazione nelle tasche parodontali profonde
- > Manipolo ergonomico per la nuova polvere AIR-FLOW® PERIO
- > Sterilizzabile a 134 °C

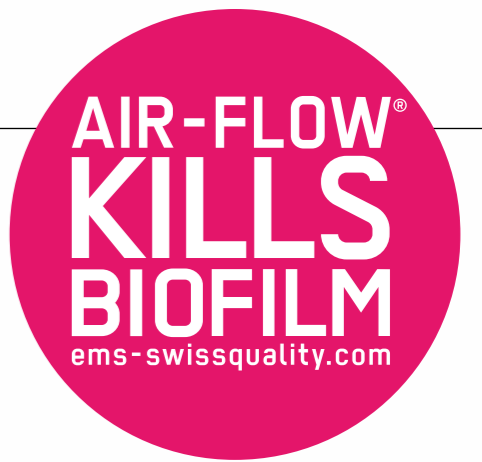
BECCUCCIO PERIO-FLOW® →

- > Il vortice delicato e ottimale nella regione subgingivale previene l'enfisema dei tessuti molli tramite tre uscite orizzontali del beccuccio per la miscela di polvere-aria e un'uscita verticale del beccuccio per l'acqua
- > Beccuccio monouso brevettato
- > Collegamento rapido al nuovo manipolo PERIO-FLOW®

POLVERE AIR-FLOW® PERIO →

- > Granulometria ~25 µm (d 50)
- > Granulazione ultrafine adatta al nuovo manipolo PERIO-FLOW® con beccuccio PERIO-FLOW®
- > Non intacca la dentina

**OLTRE I CONFINI DELLA
PROFILASSI TRADIZIONALE**





**PROFILASSI SUBGENGIVALE, SOLAMENTE
CON L'AIR-FLOW MASTER® →
LA CHIAVE PER UN AMBULATORIO
MODERNO E DI SUCCESSO**

N° 1, OGGI E DOMANI IL METODO ORIGINALE AIR-FLOW® → AMPIAMENTE NOTO E RICONOSCIUTO

COMBATTE LE MACCHIE E LE PATINE MICROBICHE NEI DENTI

> I batteri e i microrganismi presenti nella placca sono responsabili della diffusione della gengivite, della parodontite e della carie. La loro azione è contrastata dalla rimozione delle patine microbiche nei denti e dall'effetto dell'azione del fluoruro.



PREVIENE LA GENGIVITE, LA PARODONTITE E LA CARIE

Foto: Dr. M. Roubach

NELLA SIGILLATURA DEI SOLCHI OCCLUSALI

> La pulizia dei solchi prima della sigillatura migliora l'adesione del sigillante dentale e riduce il rischio di carie.

RIDUZIONE AL MINIMO DEL RISCHIO DI CARIE

NELL'ODONTOIATRIA CONSERVATIVA

> La pulizia della superficie prima della mordenzatura dello smalto migliora l'adesione di compositi, di inlay in ceramica e faccette.

PROLUNGAMENTO DELLA DURATA E OTTIMIZZAZIONE DELLA QUALITÀ DI LAVORAZIONI IN RESINA E CERAMICA.

NELL'ODONTOIATRIA PROTESICA

> Pulizia dei denti sani per l'adattamento cromatico a ponti, corone, inlay e onlay ecc.

DETERMINAZIONE CROMATICA PIÙ SEMPLICE

NELL'ORTODONZIA

> Preparazione delle superfici prima del bonding, pulizia di apparecchi fissi con bande e attacchi ortodontici, rimozione di residui di collante



RIDUZIONE DEI RISCHI DI TRATTAMENTO

Foto: Dr. R. Kalla

NELL'ODONTOIATRIA ESTETICA

> La pulizia dei denti prima dello sbiancamento consente di determinare esattamente il loro colore naturale.

> La preparazione della superficie dentale garantisce un'efficacia ottimale dell'agente sbiancante.

OTTIMIZZAZIONE DEI RISULTATI DELLO SBIANCAMENTO DENTALE

SEMPRE OTTIMALE → POLVERE ORIGINALE AIR-FLOW®



POLVERE AIR-FLOW® SOFT →

A base di glicina, granulometria ~65 µm (d 50)
Non intacca lo smalto, particolarmente delicata



POLVERE AIR-FLOW® CLASSIC →

Bicarbonato di sodio, granulometria ~65 µm (d 50)
Solo minimamente abrasiva, esplica un'azione antinfiammatoria

SUBGENGIVALE SENZA LIMITI →

FACILE ACCESSO E VORTICE UNIFORME DELLA MISCELA DI POLVERE-ARIA E ACQUA → **PREVIENE L'ENFISEMA DEI TESSUTI MOLLI**

APPLICAZIONE DELICATA DELL'ENERGIA BIOGINETICA GENERATA DAL METODO ORIGINALE AIR-FLOW → **NON GRAFFIA LA SUPERFICIE DEL DENTE**

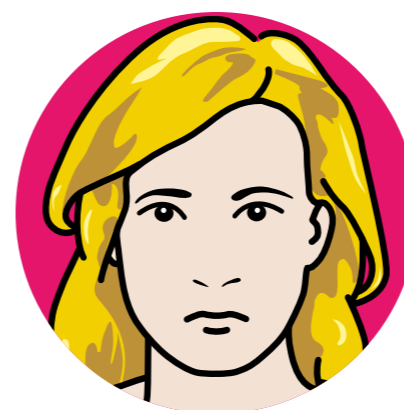
EFFICACE RIMOZIONE DEL BIOFILM → **FINO AL FONDO DELLA TASCA SENZA DANNEGGIARE IL CEMENTO RADICOLARE**

RIDUZIONE PROLUNGATA DEI BATTERI → **NESSUNA PERDITA DI DENTI O IMPIANTI DOVUTA A PARODONTITE O PERIMPLANTITE**

PERIO POLISHING EFFICACE → **SENZA DANNEGGIARE L'EPITELIO NÉ IL TESSUTO CONNETTIVO**

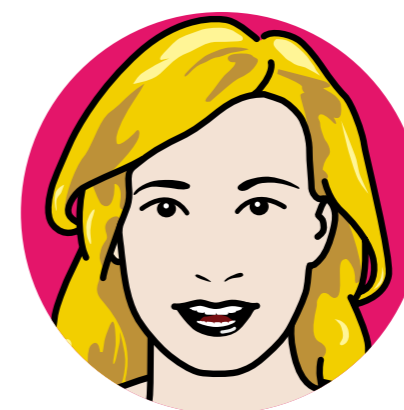
TRATTAMENTO VELOCE, SICURO, TRANQUILLO, SENZA CURETTE O RUMORI SGRADREVOLI → **MASSIMO COMFORT PER IL PAZIENTE**

LE 3 FASI DELLA PROFILASSI PERFETTA →



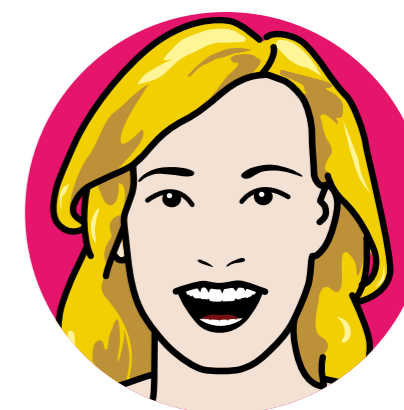
1

DIAGNOSI E PROGRAMMA
DI TRATTAMENTO



2

TRATTAMENTO INIZIALE



3

RICHIAMO

DENTI SANI, VITA SANA



EMS-SWISSQUALITY.COM

EMS
ELECTRO MEDICAL SYSTEMS SA
Chemin de la Vuarpillière 31
CH-1260 Nyon

Tel. +41 22 99 44 700
Fax +41 22 99 44 701
welcome@ems-ch.com
www.ems-dent.com

EMS ITALIA S.P.A.
Via Faravelli 5
I-20149 Milano

Tel. +39 02 3453 8111
Fax +39 02 3453 2778
dental@ems-italia.it