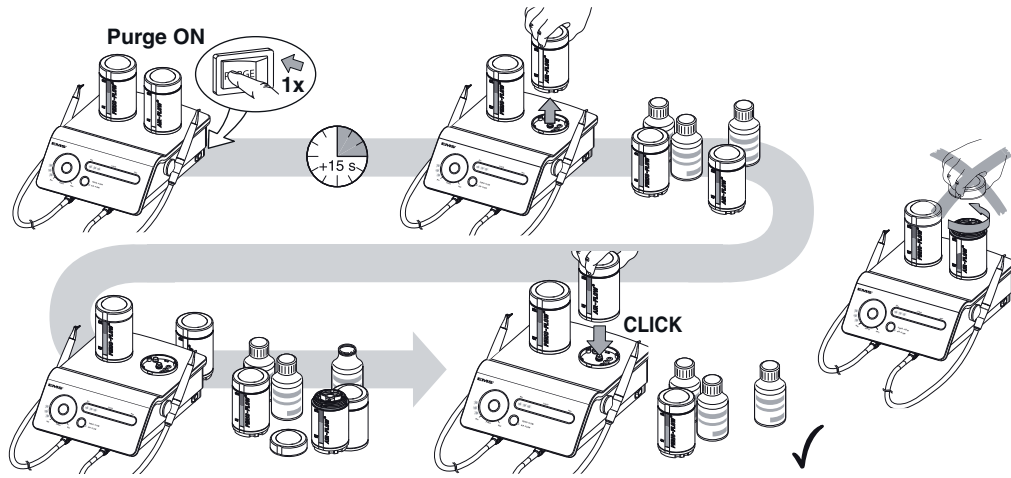


AIR-FLOW MASTER®

Powder exchange or refill
Θέση για εναλλαγή σκόνης ή για ανταλλακτικό
Wymiana lub uzupełnianie proszku

7

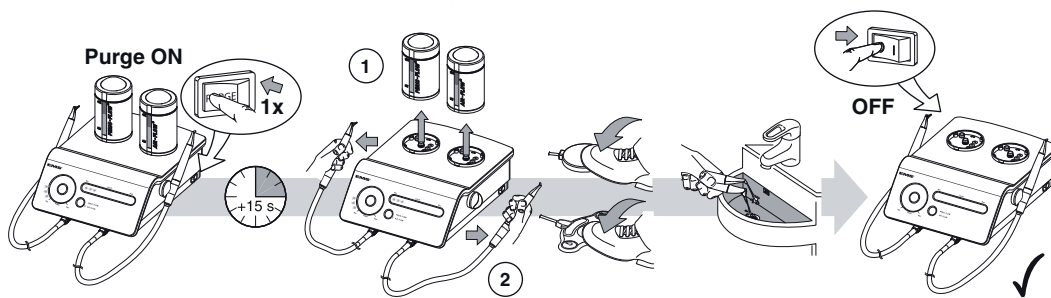
Заменить или добавить порошок
Promjena ili punjenje praška
Toz deđiştirme veya yeniden doldurma



Powder and water purge
Καθαρισμός σκόνης και νερού
Usunięcie wody i proszku z przewodów

8

Удалить остатки порошка или слить воду
Ispuštanje praška i vode
Tozu ve suyu boşaltma



Cleaning, disinfecting, and sterilizing
Καθαρισμός, απολύμανση και αποστείρωση
Czyszczenie, dezynfekcja i sterylizacja

9

Очистка, дезинфекция и стерилизация
Čišćenje, dezinfekcija i sterilizacija
Temizlik, dezenfeksiyon ve sterilizasyon



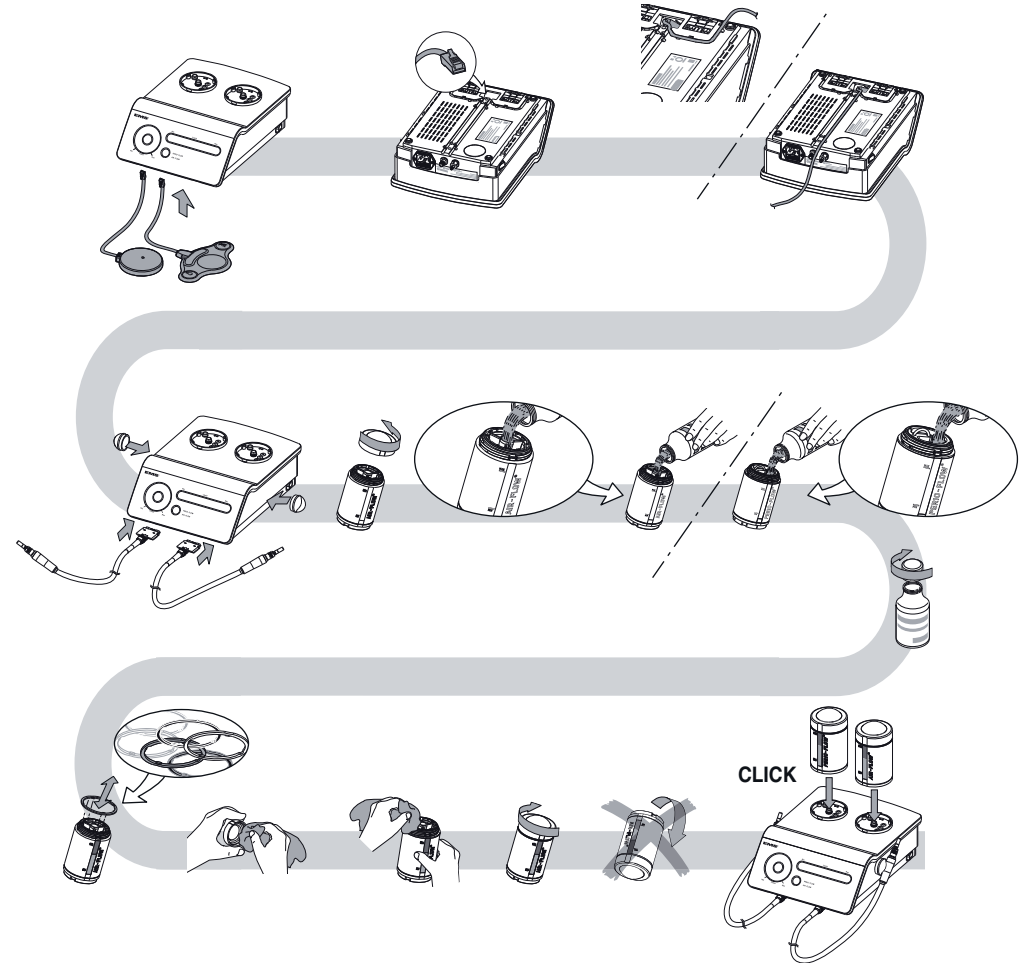
© Copyright EMS SA ed. 2007/05

AIR-FLOW MASTER®

Installation and setting up
Εγκατάσταση και ρύθμιση
Instalacija i ustawienia

1

Установка и настройка
Instalacija i namještanje
Kurma ve başlatma



Caution! Read the operating instructions
Προσοχή! Διαβάστε τις οδηγίες χρήσης
Uwaga! Należy zapoznać się z instrukcją obsługi



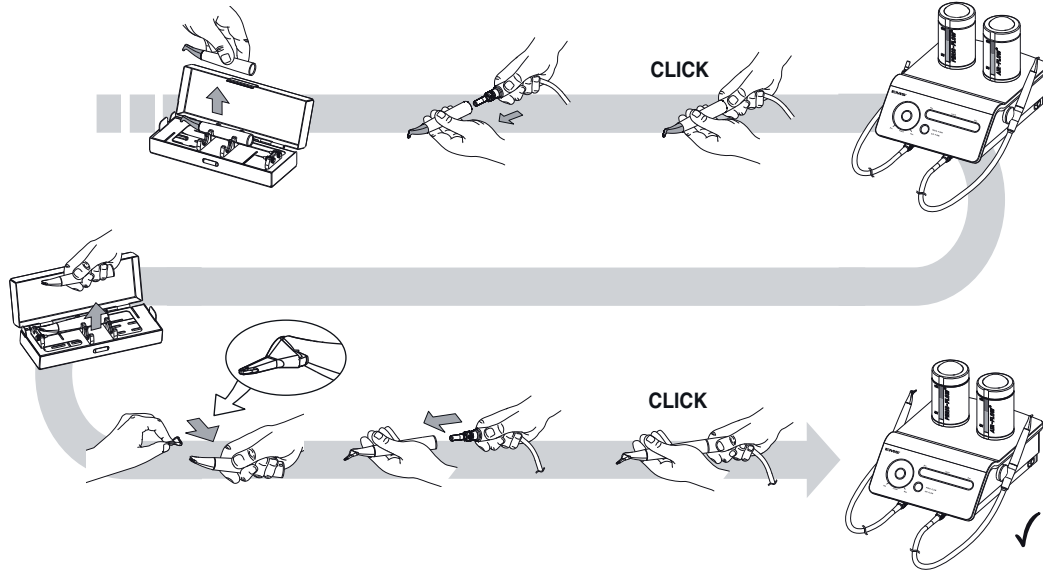
Внимание! Обратитесь к инструкции по эксплуатации
Pozor! Pročitajte upute za rad
Dikkat! Çalıştırma talimatlarını okuyun

EMS
ELECTRO MEDICAL SYSTEMS

Preparing for treatment
Προετοιμασία για την αγωγή
Przygotowanie do zabiegu

2

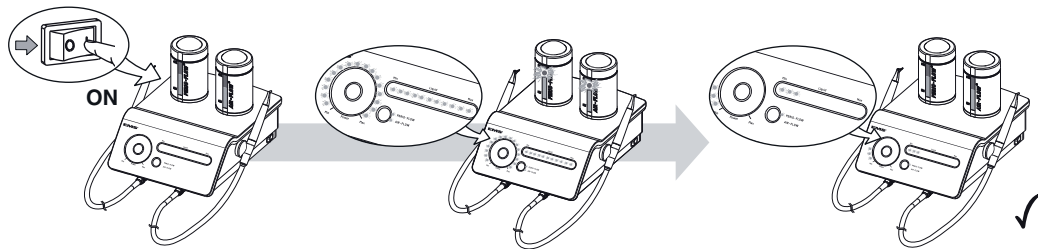
Подготовка к лечению
Priprema za terapiju
Tedaviye hazırlanma



Switching On / Off
Ενεργοποίηση/απενεργοποίηση
Włączanie On / Off (Wł. / Wyt.)

3

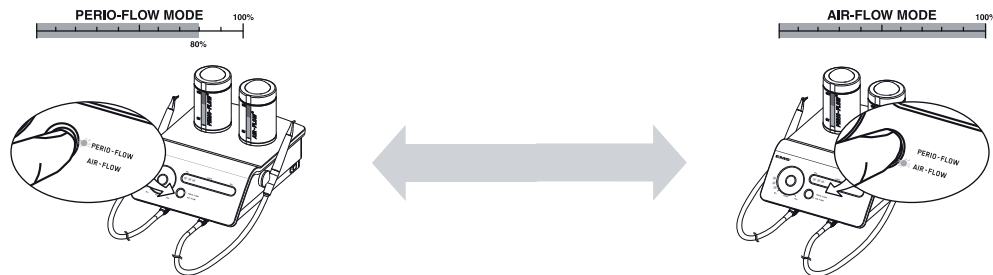
Включение / Выключение
Uključivanje / Isključivanje
Açma / Kapatma anahtarı



Working mode selection
Επιλογή κατάστασης λειτουργίας
Wybór trybu pracy

4

Выбор рабочего режима
Izbor načina rada
Çalışma modunun seçimi

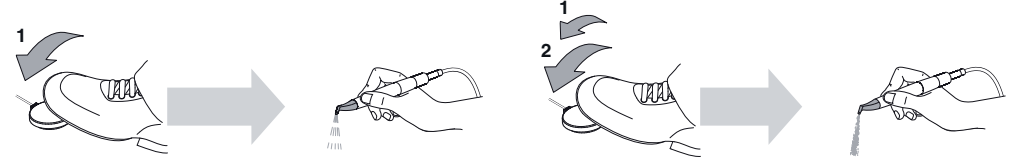


Operating the unit
Χρήση της μονάδας
Obsługa urządzenia

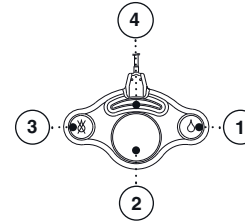
5

Работа с прибором
Rad jedinicom
Ünitenin çalıştırılması

TWO STEP PEDAL



MULTI-FUNCTION
PEDAL



(AIR-FLOW MODE)

FUNCTIONS	EN	EL	PL	RU	HR	TR
1	Air/Water spray	Σπρέι αέρα/ νερού	Strumień powietrza/wody	Распыление воздуха/воды	Prskanje zraka/ vode	Hava/Su püskürtme
2	Air/Water/Powder spray	Σπρέι κόνιας/ αέρα/νερού	Strumień powietrza/ wody/proszku	Распыление воздуха/воды/ порошка	Prskanje zraka/ vode/praska	Hava/Su/Toz püskürtme
3	Air only	Αέρας μόνο	Wyłącznie powietrze	Подача только сжатого воздуха	Samo zrak	Yalnız hava
4	Boost function	Λειτουργία ενίσχυσης	zwiększenia wydajności	Функция повышения мощности	Funkcija pojačavanja	Boost fonksiyonu

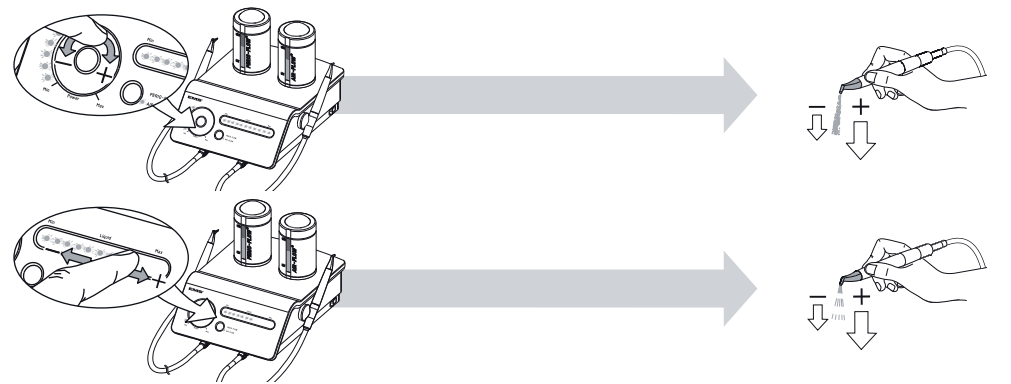
(PERIO-FLOW MODE)

FUNCTIONS	EN	EL	PL	RU	HR	TR
1	Air/Water spray	Σπρέι αέρα/νερού	Strumień powietrza/wody	Распыление воздуха/воды	Prskanje zraka/ vode	Hava/Su püskürtme
2	Air/Water/Powder spray	Σπρέι κόνιας/ αέρα/νερού	Strumień powietrza/ wody/proszku	Распыление воздуха/воды/ порошка	Prskanje zraka/ vode/praska	Hava/Su/Toz püskürtme
3	Air only	Αέρας μόνο	Wyłącznie powietrze	Подача только сжатого воздуха	Samo zrak	Yalnız hava
4	Beep On/Off	Ήχος ενεργός/ ανενεργός	Włącznik sygnału dźwiękowego On/Off (Wł./Wyt.)	Включение/ выключение звукового сигнала	Zvučni signal upaljen/ugašen	Ses sinyali On/Off

Setting
Ρύθμιση
Ustawienia

6

Установка
Postavke
Ayarlar



⚠ Correct settings are indicated in the AIR-FLOW or PERIO-FLOW systems operation instructions.

⚠ Οι σωστές ρυθμίσεις αναφέρονται στις οδηγίες λειτουργίας του συστήματος AIR-FLOW ή PERIO-FLOW.

⚠ Właściwe parametry ustawień przedstawione są w instrukcji obsługi systemów AIR-FLOW lub PERIO-FLOW.

⚠ Правильные значения установки указаны в инструкциях по эксплуатации систем AIR-FLOW или PERIO-FLOW.

⚠ Pravilne postavke navedene su u uputama za rad sustava AIR-FLOW ili PERIO-FLOW.

⚠ AIR-FLOW veya PERIO-FLOW sistemleri çalıştırma talimatlarında doğru ayarlar belirtilmiştir.